

# **Datenblatt Aufsatzrollläden**

## **Funktionalität**

Das System kann in schon bestehenden Gebäuden und Neubauten eingesetzt werden. Der Rollladen wird in einem Rollladenkasten aus PVC eingerollt, der auf dem Fenster montiert wird. Eine gute Lösung ist auch die Möglichkeit der Anwendung von Moskitonetzen, die im Rollladenkasten integriert sind (Moskito System). Dieses integrierte System garantiert unabhängiges Arbeiten des Rollladens und Moskitonetzes.

## **Konstruktion**

Die Rollladenprofile werden aus qualitativ hochwertigen Aluminium-Lamellen und die Kästen aus PVC hergestellt, die sich durch erhöhte Widerstandsfähigkeit gegen Abrieb und Wetterbedingungen auszeichnen. Diese Aluminium-Lamellen werden beidseitig im PUR-PA System beschichtet. Dank dem Schaum, der das Innere der Profile füllt, sind diese eine gute akustische und thermische Lösung (Isolierung).

## **Bedienungskomfort**

Die Rollladensteuerung kann durch manuellen oder elektronischen Antrieb erfolgen. Der elektrische Antrieb ist mit dem Steuerungssystem verbunden, der für die komfortable Bedienung dient.

## **Nutzvorzüge**

Die gut durchdachte Rollladenkonstruktion und gut gewählten Materialien bieten einen wirksamen Schutz gegen ungebundene Gäste. Zusätzlich bietet das System eine sehr gute thermische Isolierung, die die Heizkosten im Winter vermindert und im Sommer die Aufheizung der Räume verringert. Das zusätzlich eingebaute, unabhängig funktionierende Moskitosystem bietet einen wirksamen Insektenschutz und lässt gleichzeitig viel Licht und Luft ins Haus.

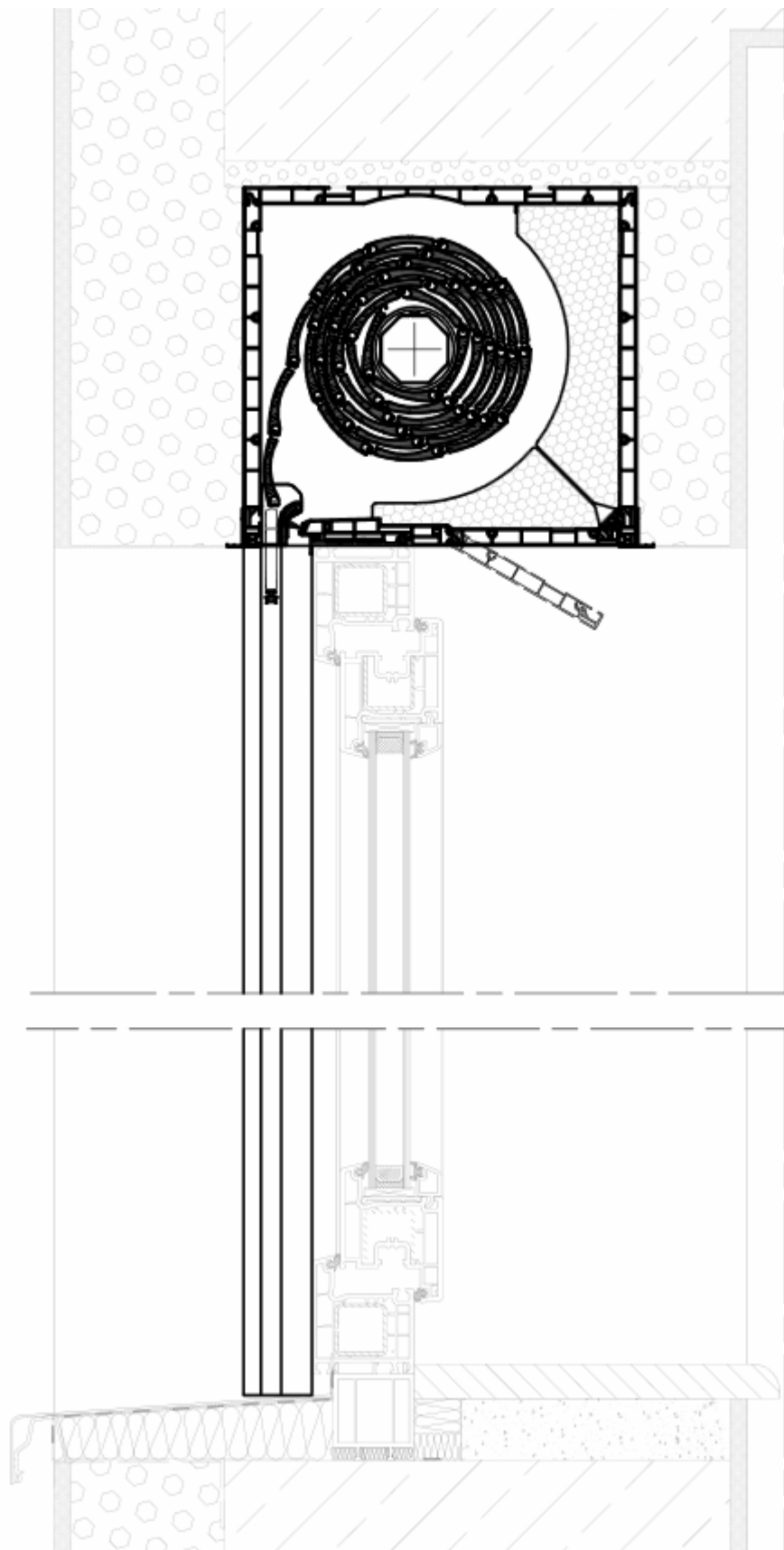
## **Farbenpalette**

Eine breite Palette von Standardfarben wird den anspruchsvollen Kunden zufrieden stellen. Die stranggepresste Profile sind pulverbeschichtet.

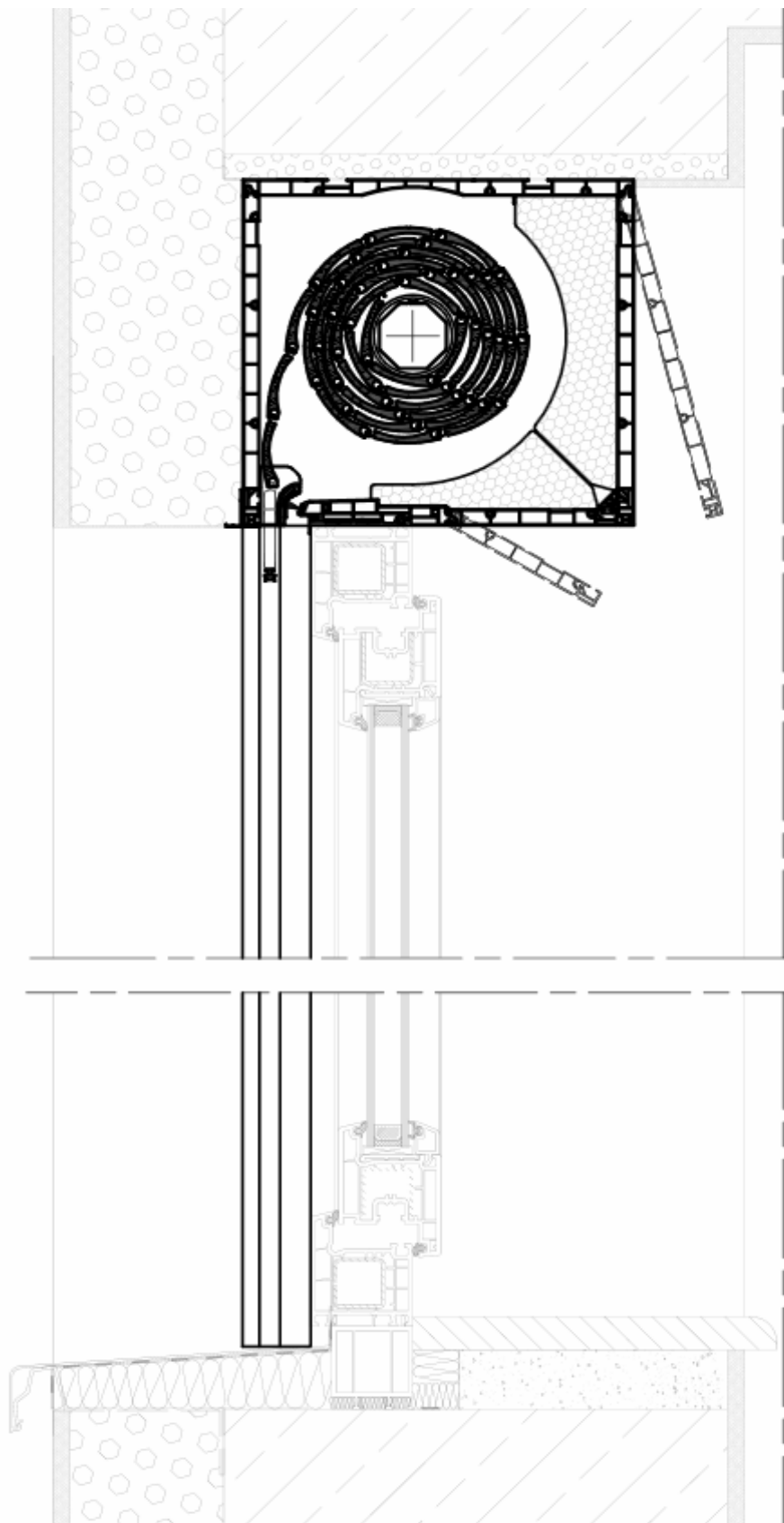
## **Anforderungen**

Die Rollläden im Aluprof-System wurden durch ein akkreditiertes Laboratorium anerkannt und die Forschungen dem Systemempfänger zur Verfügung gestellt.

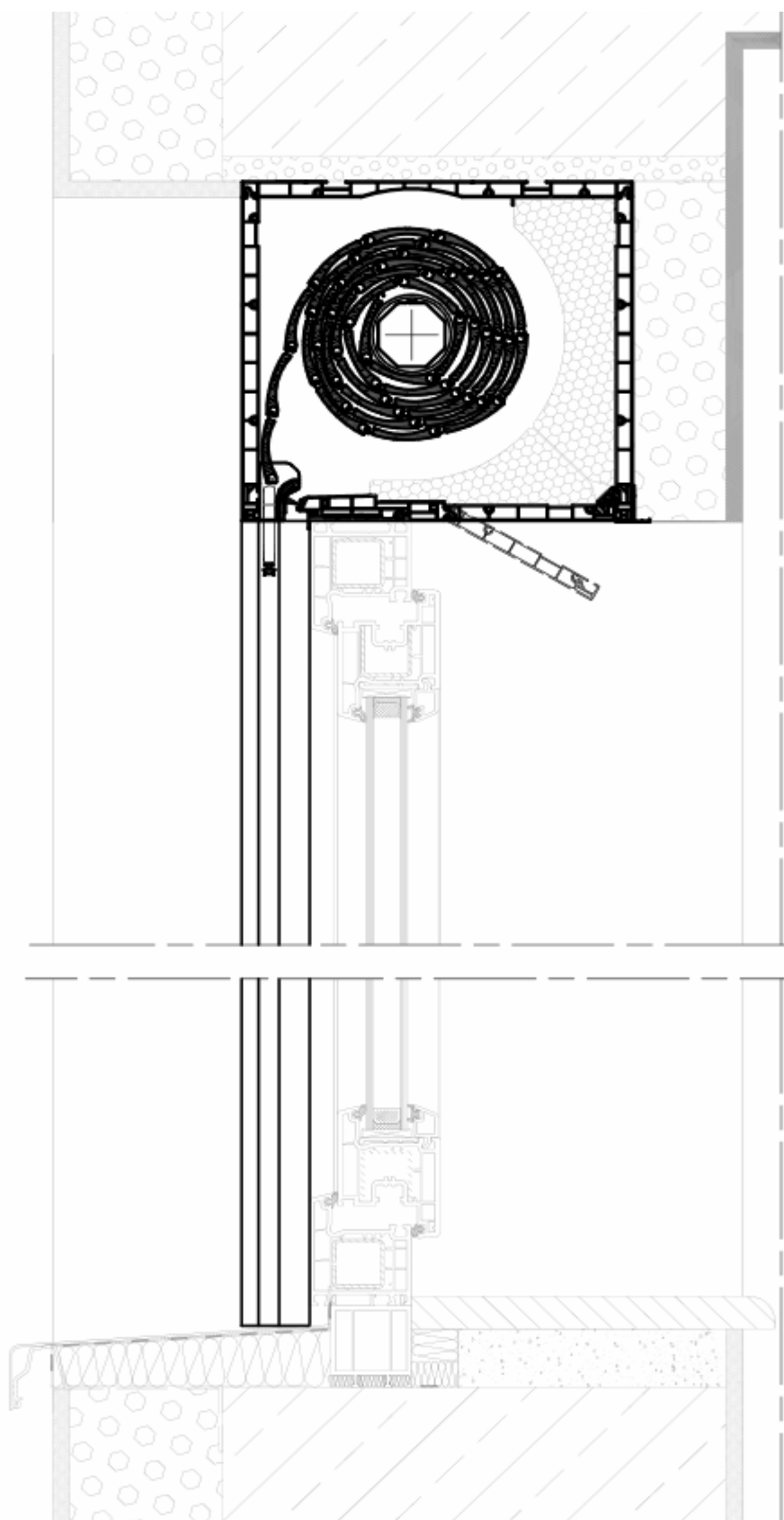
# Aufsatzkasten beidseitig integriert



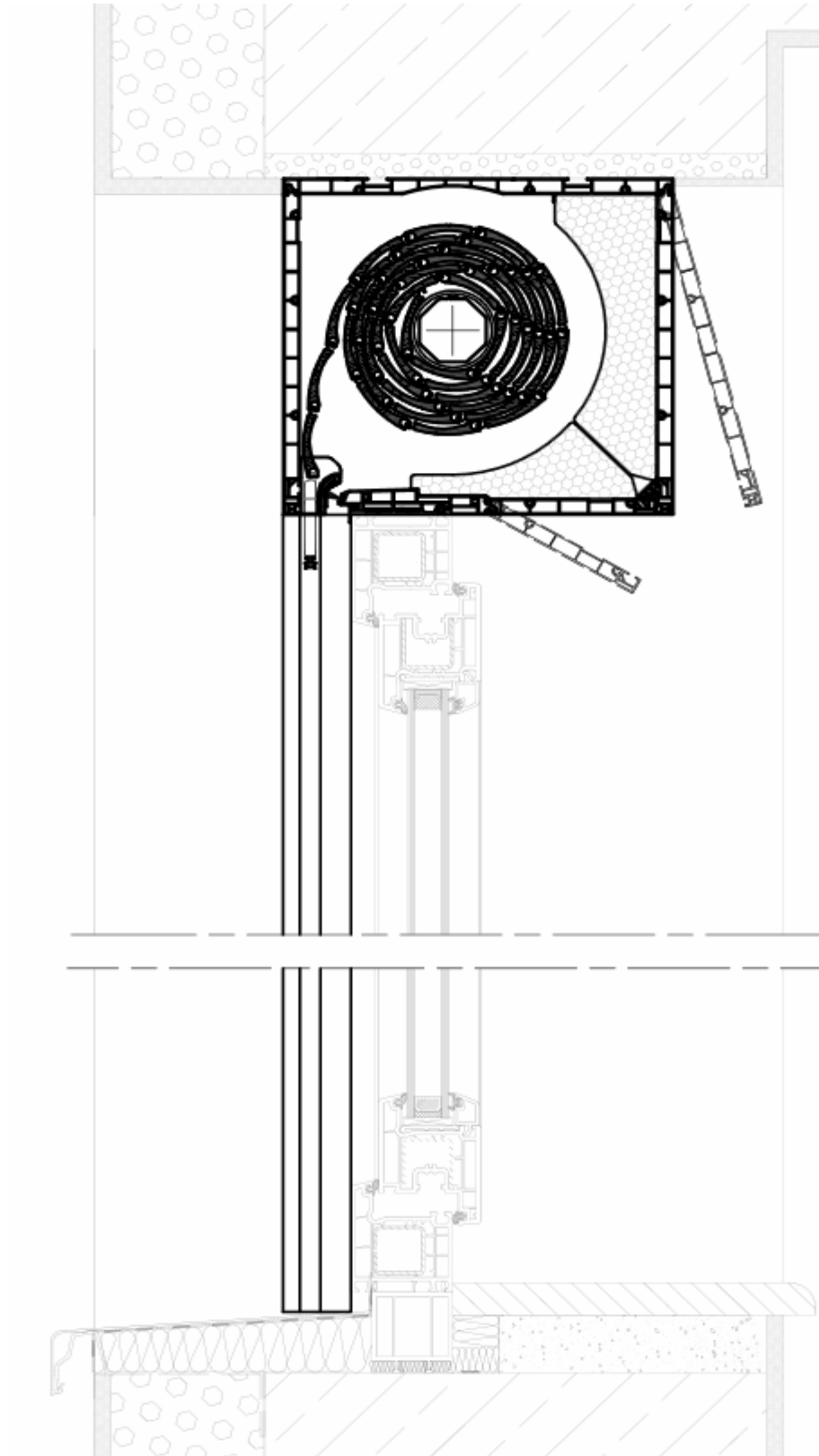
# Aufsatzkasten außen integriert

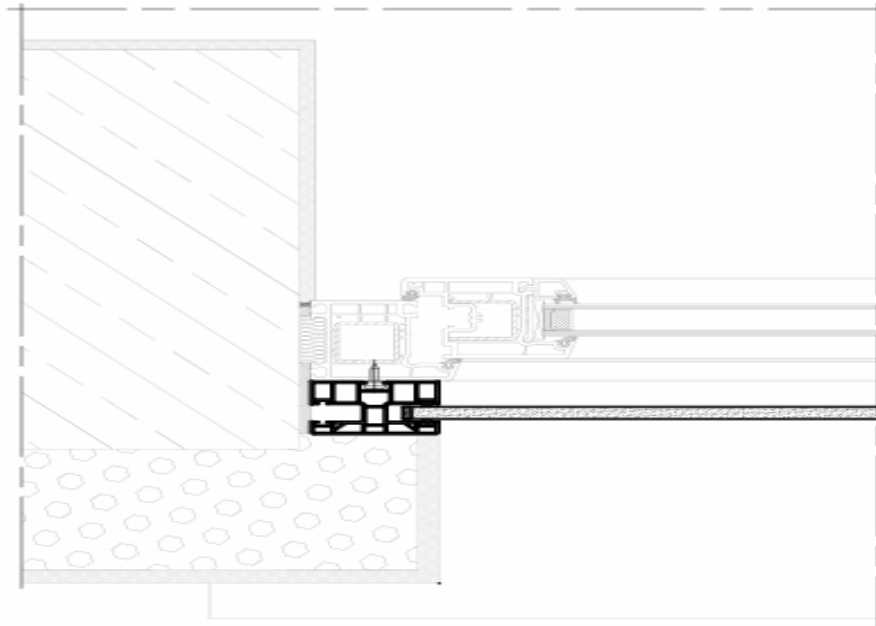


# Aufsatzkasten innen integriert

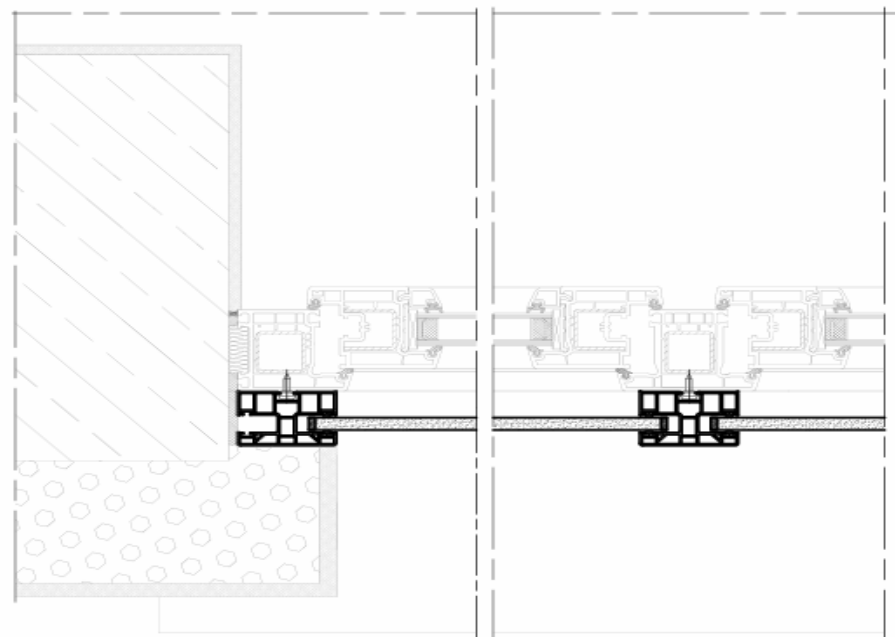


# Aufsatzkasten beidseitig sichtbar

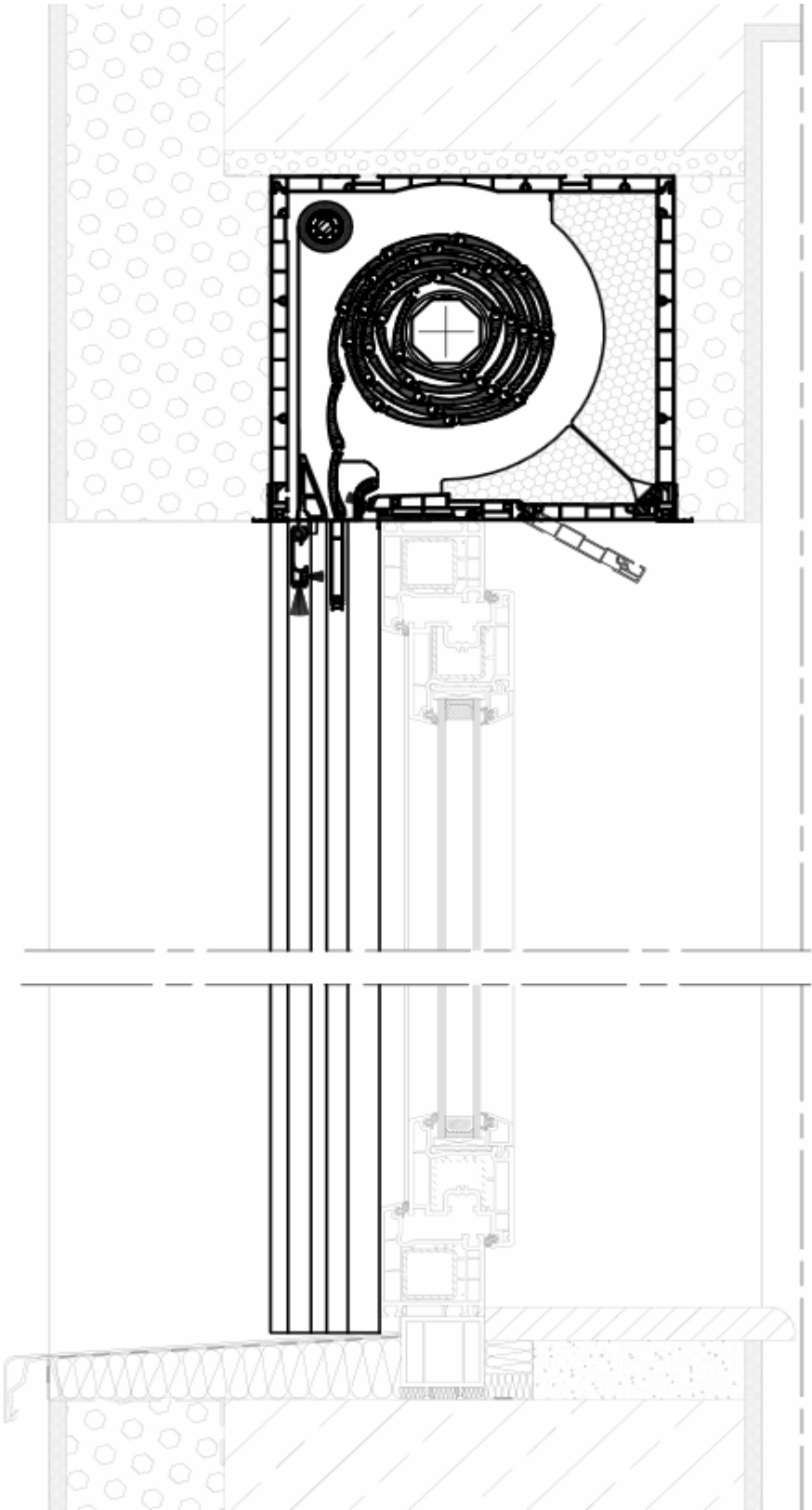




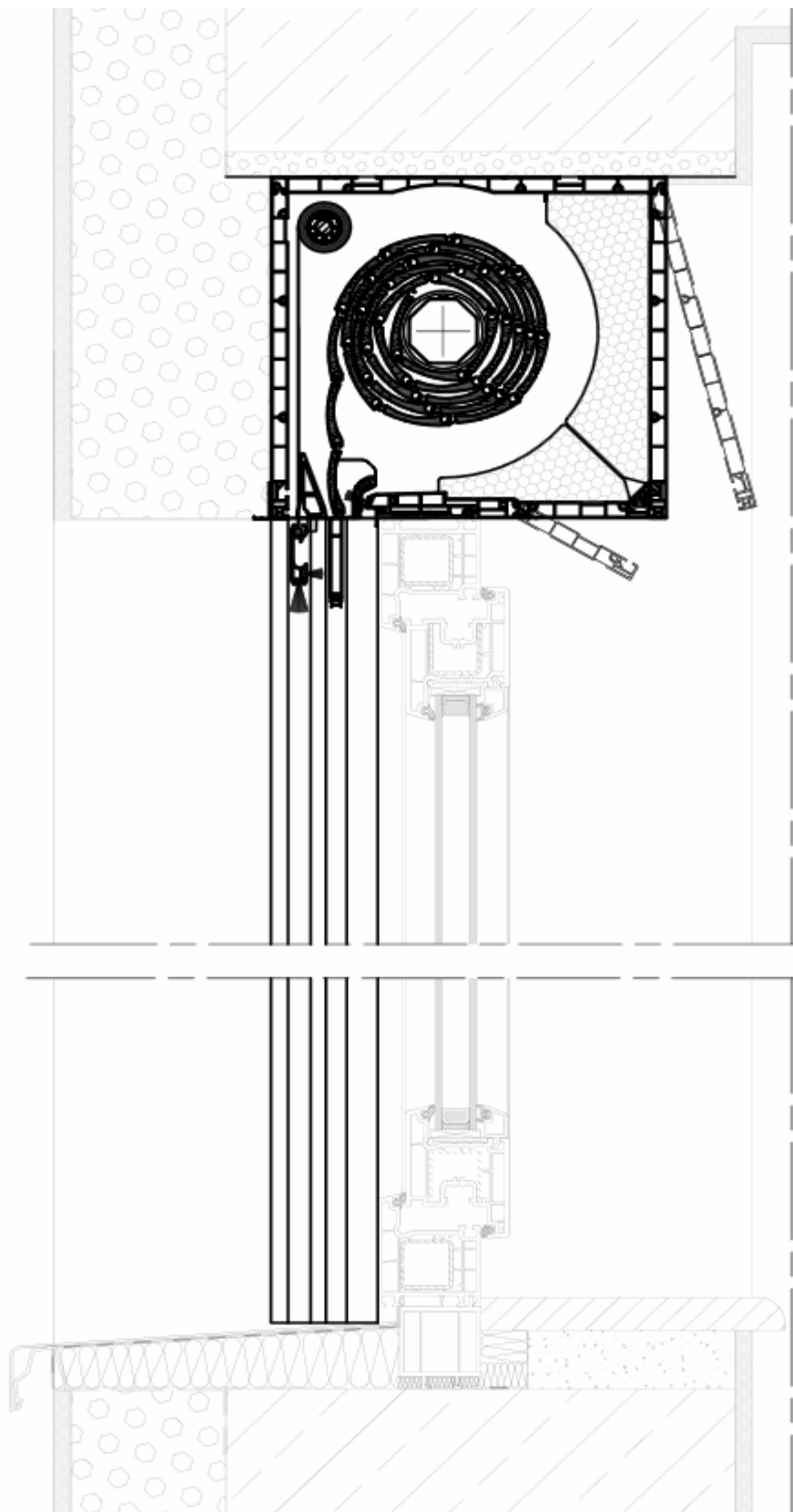
(bei geteiltem Rollladen mit doppelter Laufschiene)



# Aufsatzkasten beidseitig integriert mit Moskitorollo

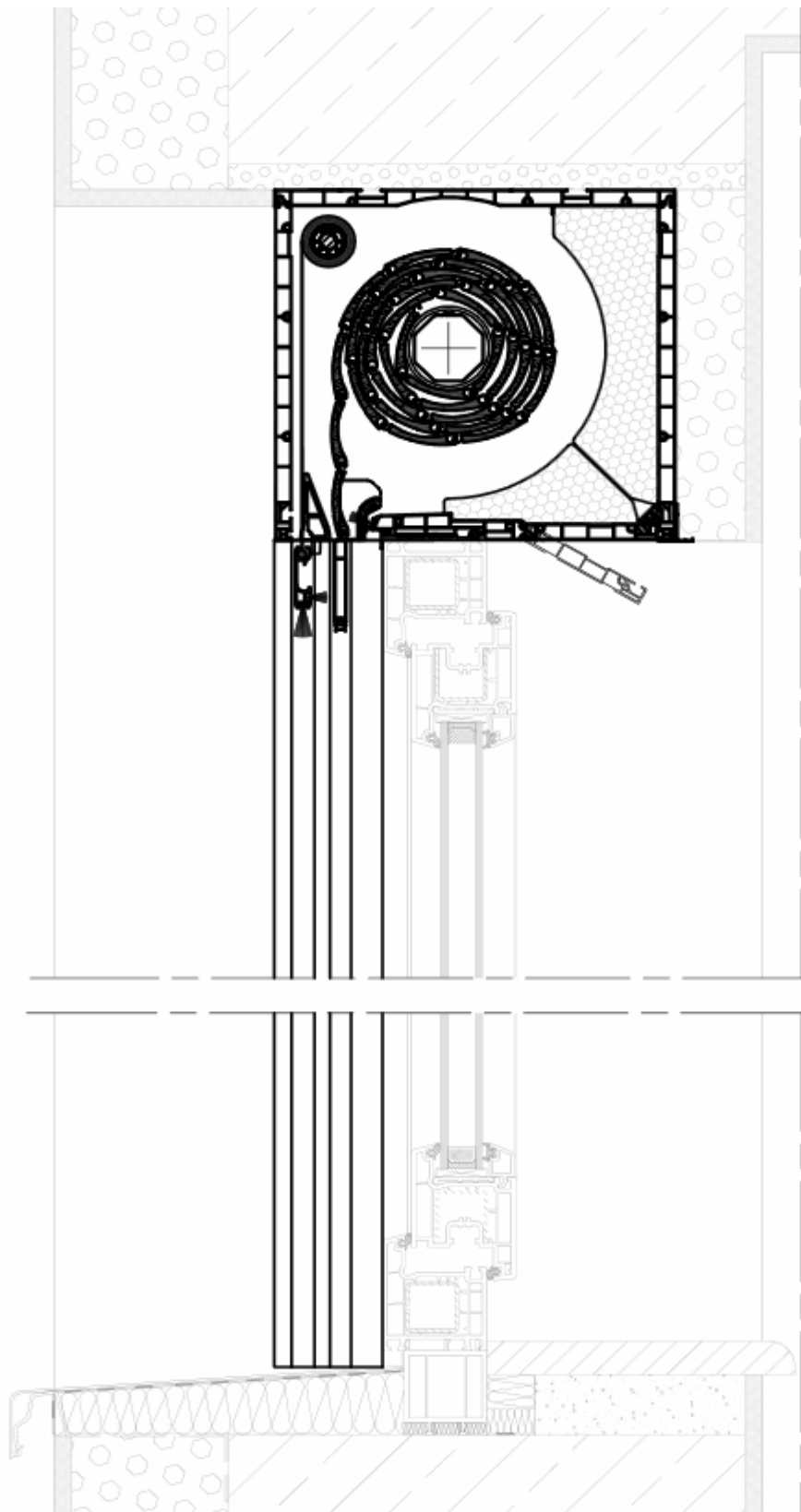


# Aufsatzkasten außen integriert mit Moskitorollo

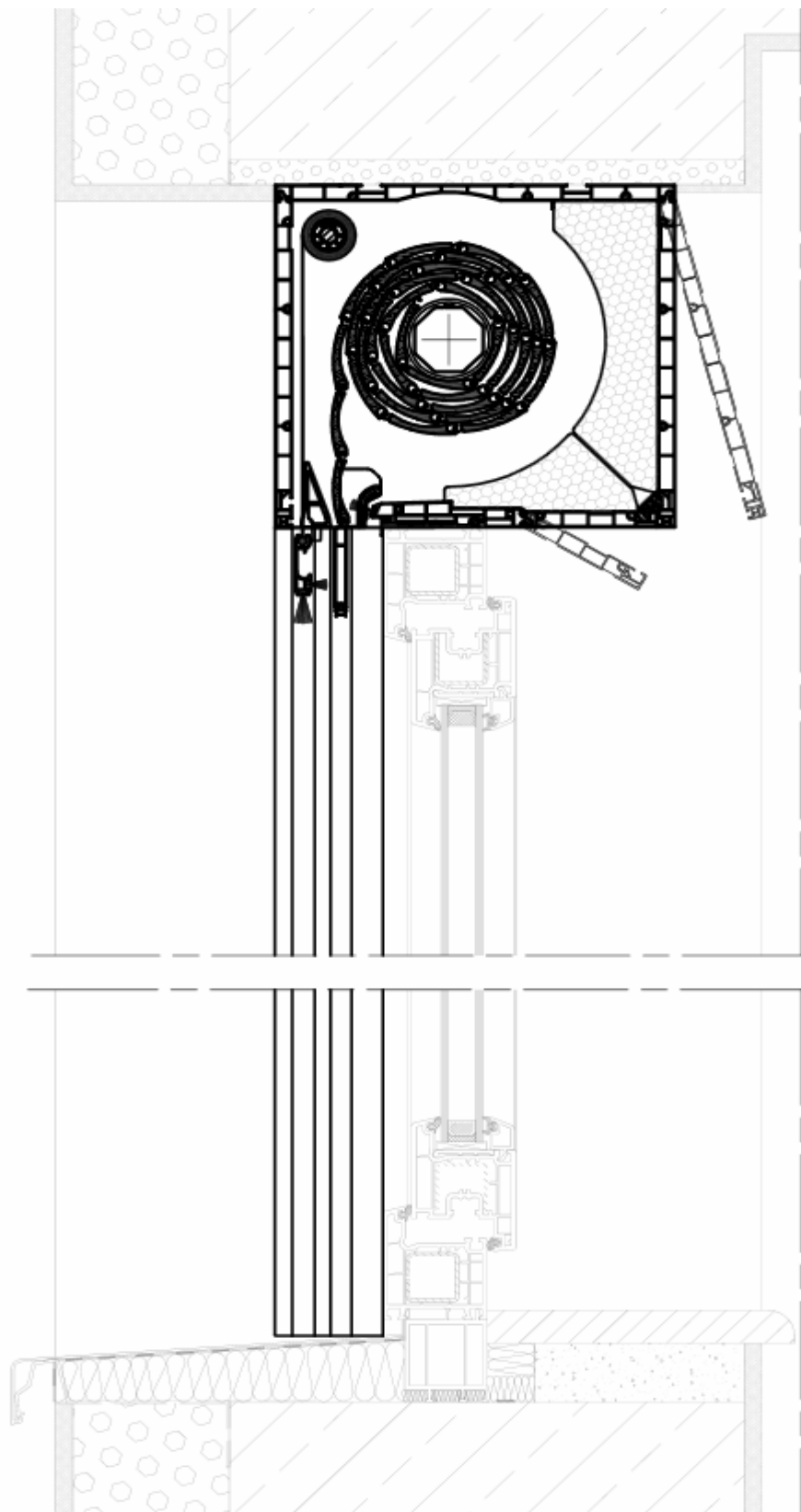


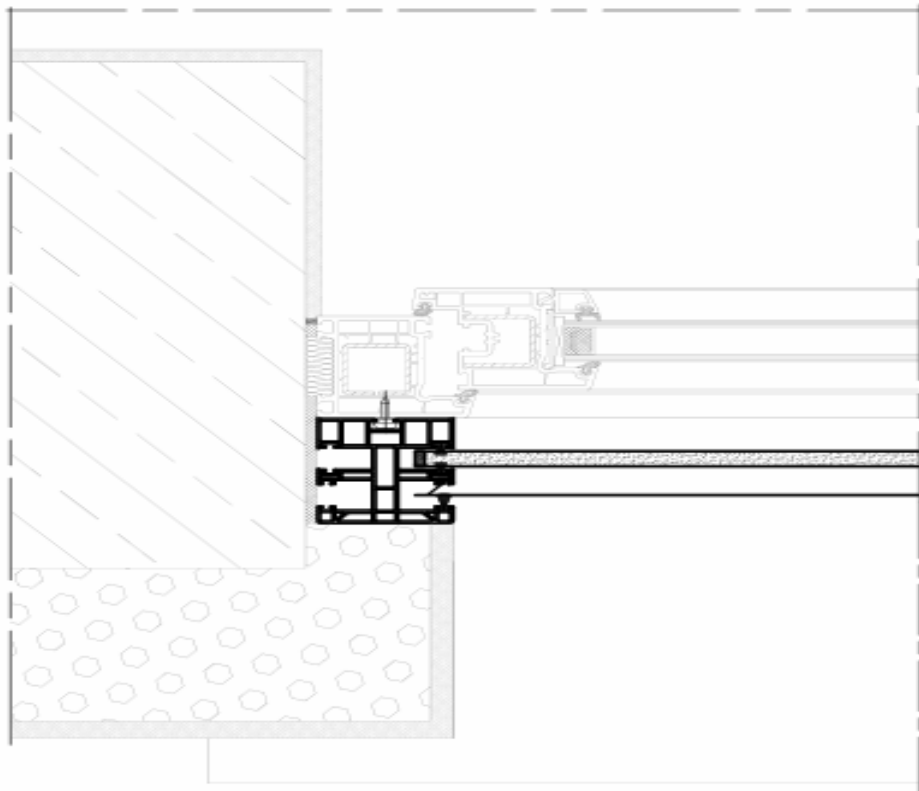


# Aufsatzkasten innen integriert mit Moskitorollo

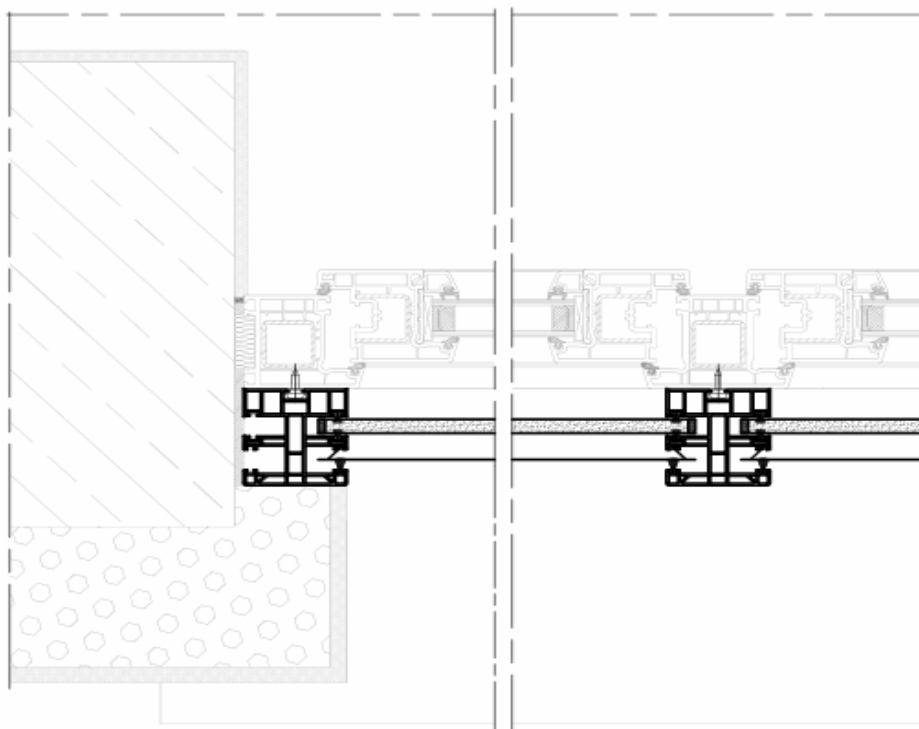


# Aufsatzkasten beidseitig sichtbar mit Moskitorollo



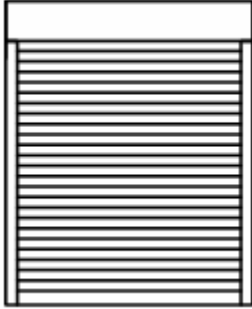


(bei geteiltem Rollladen mit doppelter Laufschiene)

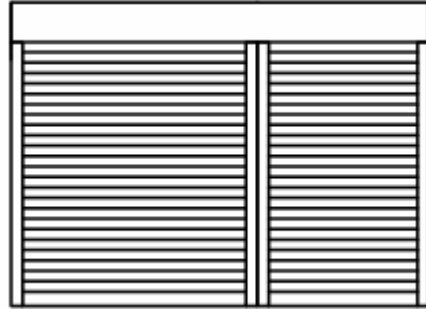


# Varianten

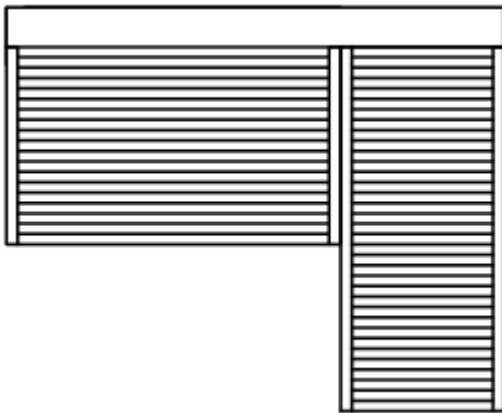
Einteilige Anlage



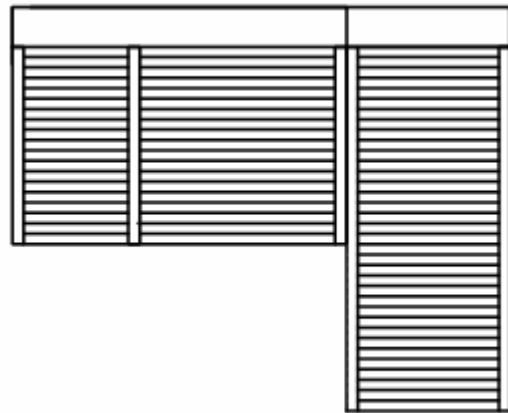
Geteilte Anlage



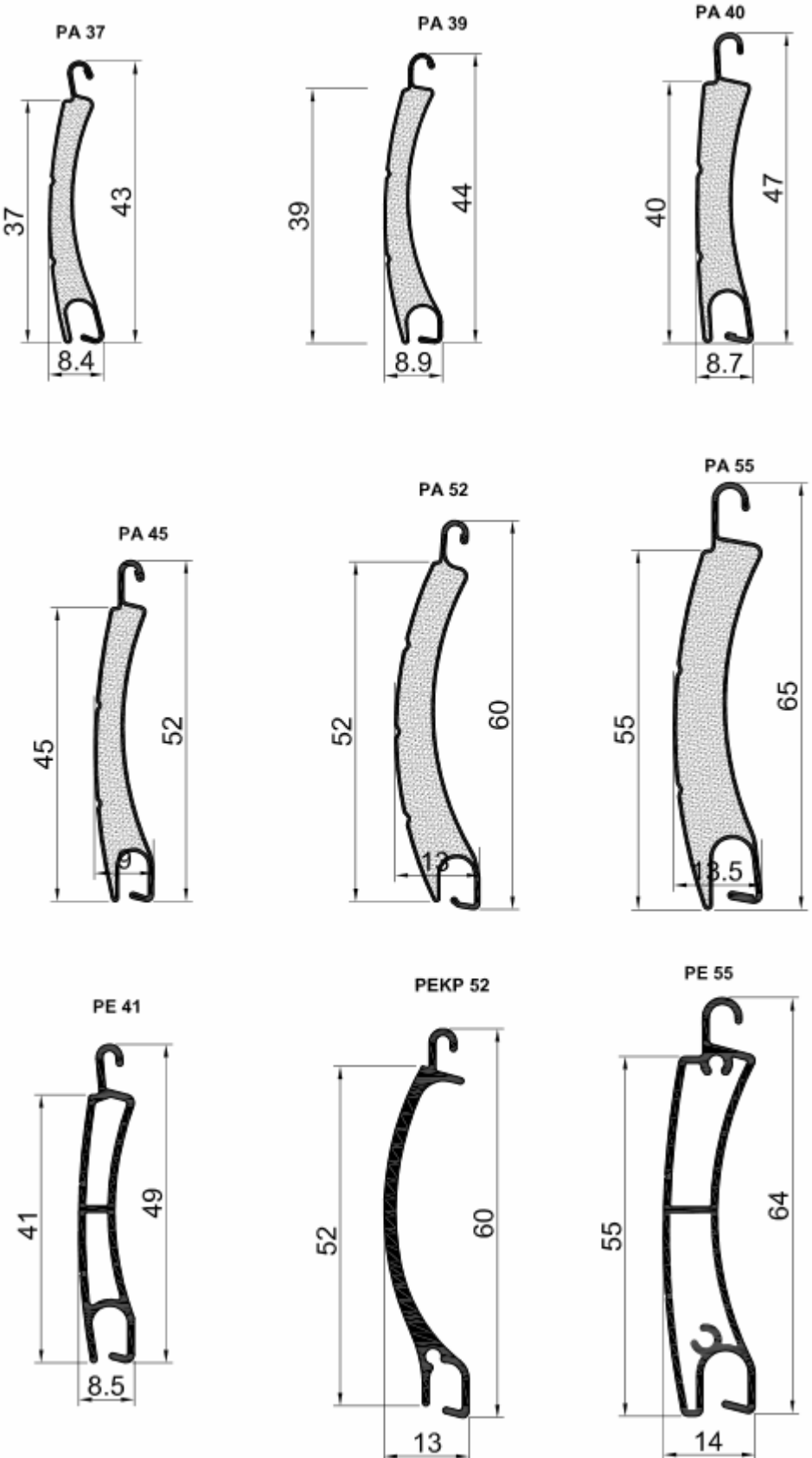
Geteilte Anlage mit Balkontür



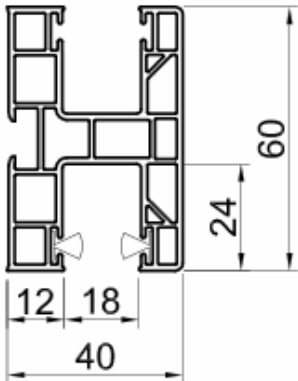
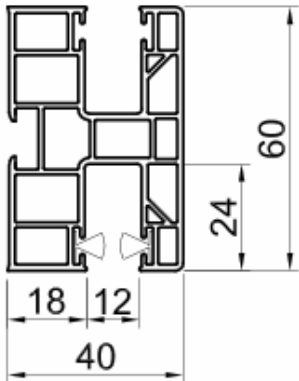
zwei geteilte Anlage mit Balkontür



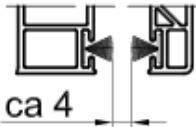
# Profilabmessungen



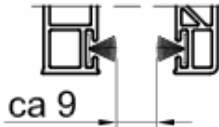
# Führungsschienen



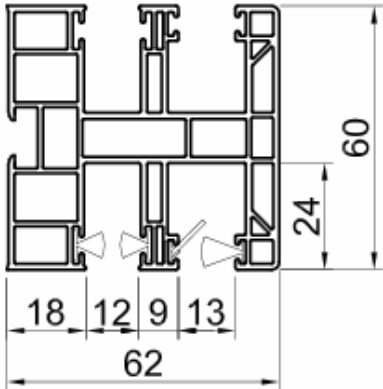
Bürstendichtung



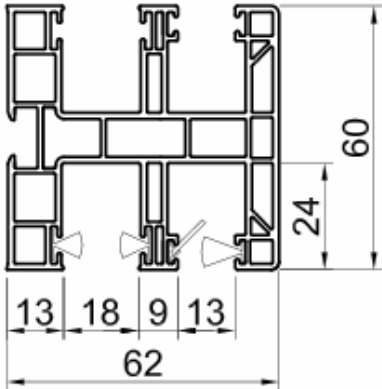
Bürstendichtung



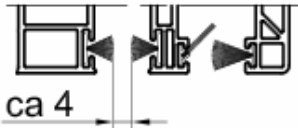
PPDM 60/12



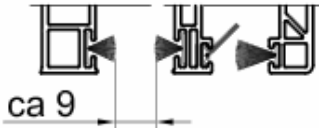
PPDM 60/17



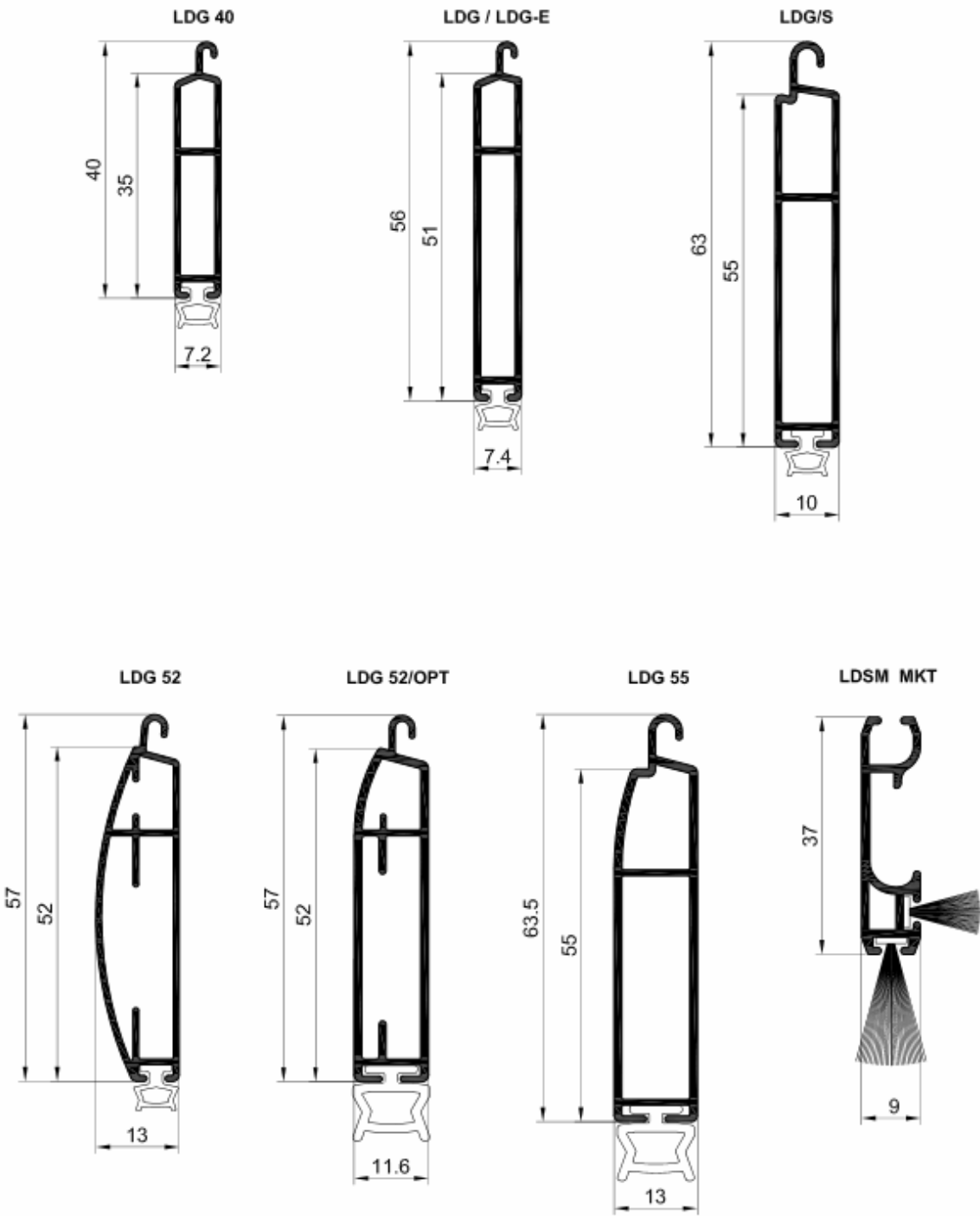
Bürstendichtung



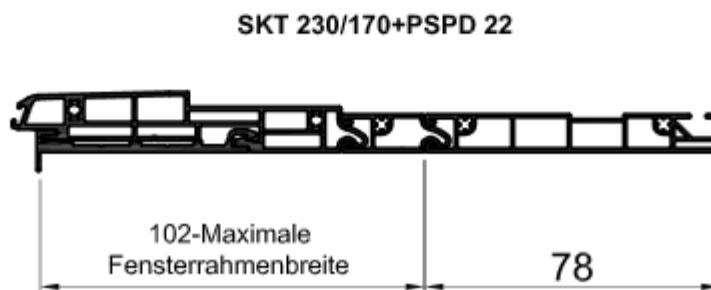
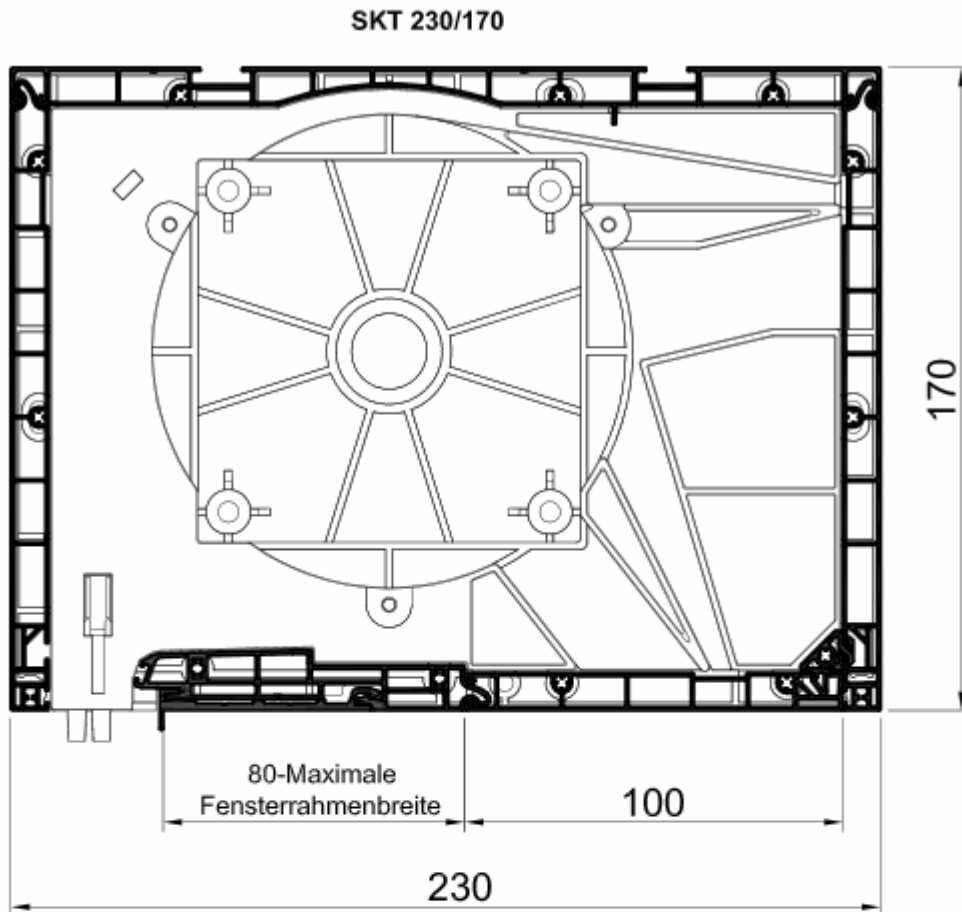
Bürstendichtung



# Endlleisten



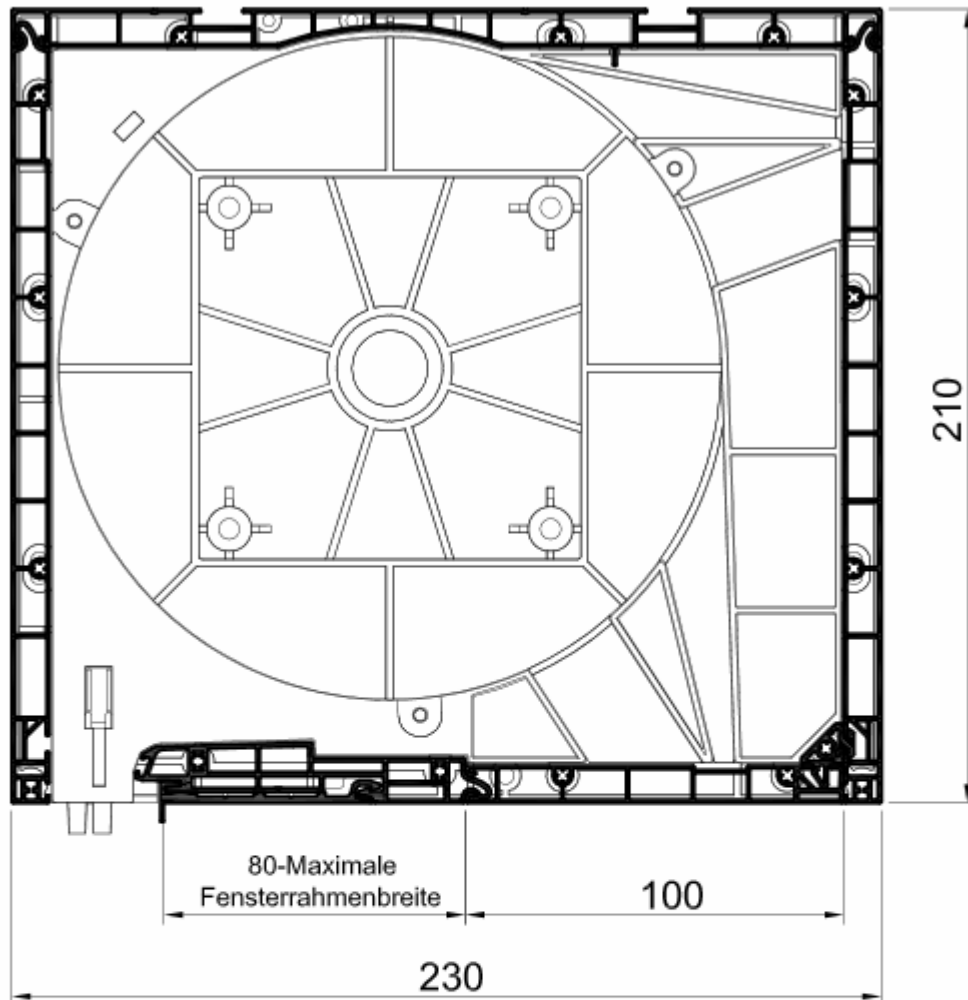
# Kastenvariante 170mm Höhe/230mm Tiefe



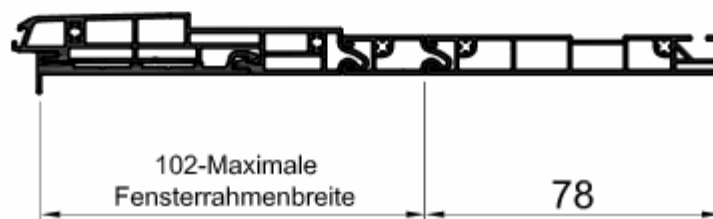


# Kastenvariante 210mm Höhe/230mm Tiefe

SKT 230/210

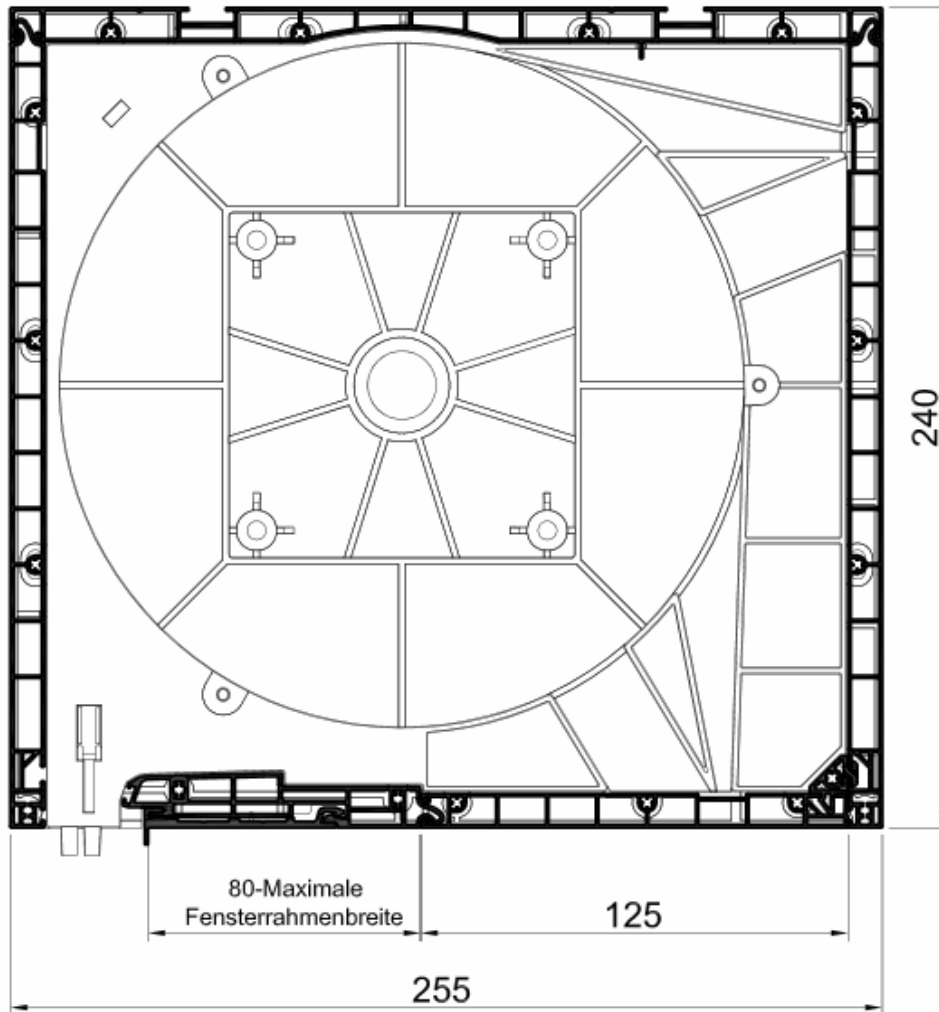


SKT 230/210+PSPD 22

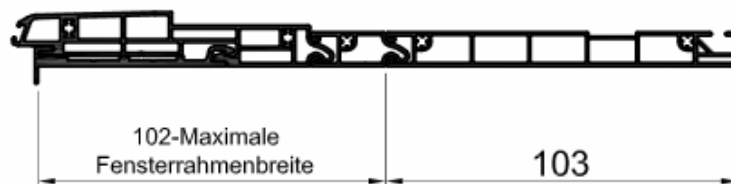


# Kastenvariante 240mm Höhe/255mm Tiefe

SKT 255/240



SKT 255/240+PSPD 22



# Farben

Standartfarben für Rolllokkästen und Laufschiene ohne Mehrpreis:  
 Weiß, Braun, Nußbaum, Mooreiche, Anthrazitgrau und Golden Oak.

Standartfarben für den Rollladenpanzer: Weiß, Grau, Beige, Braun, Elfenbein und Silber.. Sonderfarben gegen Mehrpreis (auf Anfragen).

silber	beige	braun	cremeweiß	weinrot*	hellgrau	anthrazitgrau
weiß	holzdunkel	gelb*	hellelfenbein*	schwarz*	ultraweiß	basaltgrau*
grau	holzhell	rot*	tannengrün*	mahagoni	goldeiche	quarzgrau*
dunkelbeige	dunkelbraun	grün*	stahlblau*	nuss	goldeiche	beton grau*
				wenge	winchester	

Druckfarben geben den wirklichen Farbton nur annähernd wieder.  
 Die Verfügbarkeit der Farben hängt vom Profiltyp ab.  
 \* Sonderfarbe – auf Anfrage.  
 \*\* Auf Antrag kann in jeder RAL-Farbe lackiert werden.

